



おにぎり通信

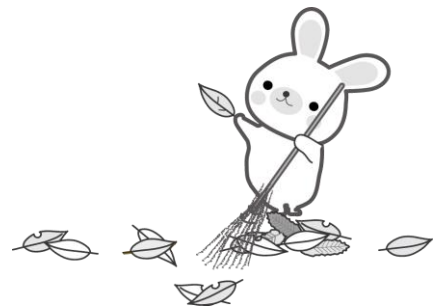
2015年12月5日（土曜） 四ツ谷おにぎり仲間

こんにちは！^{わたし}私たちは毎週土曜日^{まいしゅうどようび}に、銀座・日比谷公園^{ぎんざ ひびや こうえん}、東京駅周辺^{とうきょうえきしゅうへん}で生活^{せいかつ}されている方々^{かたがた ほうもん}を訪問しているボランティアグループです。

皆様^{みなさま}ご存知^{そんじ}の通り^{とお}、12月は別名^{がつ べつめい}「師走^{しわす}」と言^いいます。なぜ12月^{がつ}が師走^{しわす}と呼ばれるようになったか^よとすると、12月^{がつ}は年末^{ねんまつ}で僧侶^{そうりよ}（師^しは、僧侶^{そうりよ}の意^い）が仏事^{ぶつじ}で走り回^{はし}って忙^{いそが}しくなるから、という説^{せつ}があります。これは、平安時代^{へいあんじだい}からある言い伝^{い 伝}えですが、実は言語学^{じつ げんごがくてき}的な根拠^{こんきょ}がないもので、12月^{がつ}が「師走^{しわす}」と呼ばれる本^{ほん}当^{とう}の理由^{りゆう}はわからないようです。

年末年始^{ねんまつねんし}は福祉事務所^{ふくしじむしょ}や病院^{びょういん}もお休み^{やす}になります。福祉行動^{ふくしこうどう}への参加^{さんか}をご希望^{きぼう}される方は、早め^{かた}のご参加^{はや}をどうかよろしくお願^{ねが}いいたします。

☆11月24日（火）福祉行動報告^{ふくしこうどうほうこく}
どなたもお見^みえになりませんでした。



次^じ回の福祉行動^{ふくしこうどう}：12月7日（月）

朝8時30分^{あさ じ ぷん}までに東京駅丸の内北口地下^{とうきょうえきまるの内北口地下}に集^{しゅうごう}合^{ごう}してください。喫煙所^{きつえんじょ}横^{よこ}、コンビニ^{コンビニ}の並^{なら}びの赤富士^{あかふじ}の絵^えのところ^{ところ}に「おにぎり通信^{おにぎり通信}」を持^もった者^{もの}が待機^{たいき}していますので、声^{こえ}をおかけください。

病院^{びょういん}に行きたい方^いや、体^{からだ}を休めたい方^{やす}と一緒に「福祉事務所^{ふくしじむしょ}」や「聖イグナチオ生活相談室^{せいいかつそうだんしつ}」まで、ボランティア^{ボランティア}が同行^{どうこう}いたします。

福祉行動^{ふくしこうどう}は原則^{げんそく}として毎週月曜日^{まいしゅうげつようび}に行^いきます。

福祉行動^{ふくしこうどう}は参加^{さんか}されるそれぞれの方^{かた}が、ご自身^{じしん}の希望^{きぼう}をご自身^{じしん}の言葉^{ことば}でハッキリと伝^{つた}えることにより成^なり立^たちます。

もより ふくしじむしょ
最寄の福祉事務所ほか

ちゅうおうくふくしじむしょ ちゅうおうくつきじ ちゅうおうくやくしよ かい
中央区福祉事務所…中央区築地 1-1-1 中央区役所4階

ちよだくふくしじむしょ ちよだくくだんみなみ かい
千代田区福祉事務所…千代田区九段南1-2-1 3階

せい せいかつそうだんしつ ちよだくこうじまち せい きょうかいない
聖イグナチオ生活相談室…千代田区麴町6-5-1 聖イグナチオ教会内

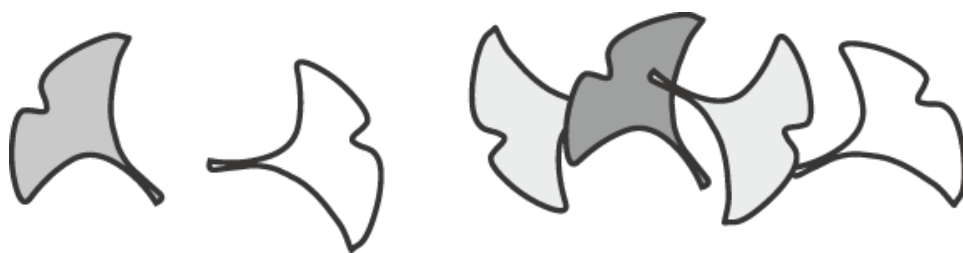
せいかつ ほ ごきじゆん ひ さ じつ ていしよとくそうぜんたい えいきよう
<生活保護基準の引き下げ、実は低所得層全体に影響>

せいかつ ほ ご きじゆん すうねん ひ さ かせ じつ ほ ごきじゆん
生活保護の基準は、ここ数年引き下げが重ねられてきました。実は、保護基準が
さがると、影響を受けるのは生活保護世帯だけではありません。

せいかつ ほ ご しゅうにゆうきじゆん こくみん ほしよう さいていげん
生活保護の収入基準は「ナショナルミニマム」(国民に保障される最低限の
生活水準)として、住民税の非課税限度額の設定や、就学援助などの基準に使わ
れています。さらに住民税が非課税かどうかは、医療、介護、福祉、教育など、
多数の制度で「低所得」の線引きに使われています。それらのラインが下がると、
いろいろな負担減免や給付の対象になっていた世帯が、対象から外れます。最低
賃金も、保護基準を参考にしながら決めるので、ブレーキがかかります。

したがって、引き下げの影響は、保護を受けていない低所得層の人々にも及ぶの
です。2013年8月からの生活扶助基準の引き下げでは、他の制度への影響を防ぐ
措置がある程度、取られています。その措置がこれからも継続されるとは限りま
せん。

そうすると「生活保護の人たちは、何もしないでお金をもらえていいな」「もっと
厳しくしろ」などと、やっかみ交じりで言っていた人たちも、保護基準引き下げの
余波を受けるかもしれません。



おにぎりを包んでいるラップや読み終わった通信は放置せずに、ゴミ箱に入
れるなどして片付けにご協力をお願いいたします。

おにぎりはかならずその日のうちにお召上がり下さい。

受け取るのは、1人1個でお願いいたします。

よつや なかま れんらくさき
四ツ谷おにぎり仲間 連絡先: 080-7795-8535