



おにぎり通信

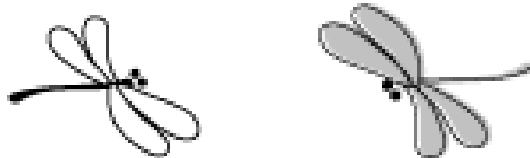
2013年10月19日(土曜) 四ツ谷おにぎり仲間

こんにちは！^{わたし}私たちは^{まいしゅうどようび}毎週土曜日に、^{よつ やしゅうへん}四ツ谷周辺と^{ひび や こうえん}銀座・日比谷公園、^{とうきょうえきしゅうへん}東京駅周辺で生活されている^{かたがた}方々を訪問している^{ほうもん}ボランティアグループです。

先日^{せんじつ}も台風^{たいふう}について書いたのですが、^か今週^{こんしゅう}はじめにもまた台風^{たいふう}がひとつ、^{おお}大きな^{つめあと}爪痕を残して過ぎ去って行きました。^{かいすいおん}海水温が高くなっている^{せい}せいで、^{たいふう}台風が発生し^{おも}やすい^{じょうきよう}状況にあるらしく、この秋は特に^{あき}台風の^{じょうほう}情報に^{ちゅうい}注意が必要かと思ひます。

この時期^{じき}はいつもそうなのですが、やっぱり今年も^{ことし}風邪^{かぜ}気味^{ぎみ}の人が多くなっている^{ひと}ようです。^{にっちゅう}日中、^{きおん}気温が高くて^{たか}汗ばんだ^{あせ}ときには、なるべく^{はや}早めに^{あせ}汗を拭き取り、^{てあら}うがいと^{ていねい}手洗いをいつもより^{おこ}丁寧^{すこ}に行なう。これだけでも^{すこ}少しは^{こうか}効果がありますので、^{こころ}心がけたいですね。

若い^{わか}ときにはそれほど^き気にならなかった^{ていど}ものですが、ある^{ねんれい}程度の^ひ年齢になると、^{からだ}冷え^{からだ}が体^ひにこたえます。^{からだ}体が冷えること^{からだ}によって、^{からだ}体の^{ふちよう}あちこちに^{あらわ}不調^{あらわ}が表れたりします。^{わたし}私も^{ちゅうねん}中年という^{ねんれい}年齢^{じっかん}になって、^{あき}実感^ひしています。^{あき}秋の^ひ冷え^{あき}にも、^きじゅうぶんに^{くだ}気を付けて下さい。



^{じかい}次回の^{ふくしこうどう}福祉行動^{がつ}:10月21日(月)、^{まちあ}待ち合わせ^{ばしよ}場所は、^{とうきょうえきまる}東京駅丸の^{うちぎたぐち}内北口

^{ちか}地下^{きつえんじよわき}・喫煙所^{しゃりん}脇の^{くるま}車輪^{くるま}の^{ところ}ところ^{なり}になります。

^{あさ}朝^{じはん}8時半^{しゅうごう}までに^{あつ}集合^{あつ}です。

^{びょうき}病気^{けが}や^{ちりよう}ケガ^{きぼう}の治療^{かた}を^{からだ}希望^{やす}される^{かた}方^{いっしょ}や、^{ふくし}体を^{いっしょ}休めたい^{ふくし}方^{いっしょ}と一緒に^{ふくし}福祉^{じむしょ}事務所^{せい}、もしくは「^{せい}聖^{せい}イグナチオ^{せい}生活^{せい}相談^{せい}室^{せい}」^{せい}まで、^{せい}ボランティア^{せい}が^{どうこう}同行^{せい}いたします。

^{ふくしこうどう}福祉^{げんそく}行動^{まいしゅうげつようび}は^{おこな}原則^{おこな}として^{おこな}毎^{おこな}週^{おこな}月^{おこな}曜日^{おこな}に行^{おこな}います。

^{ふくしこうどう}福祉^{さんか}行動^{かた}は^{じぶん}参加^{きぼう}される^{じぶん}それぞれ^{ことば}の方^{ことば}が、^{ことば}ご^{ことば}自分^{ことば}の^{ことば}希望^{ことば}を^{ことば}ご^{ことば}自分^{ことば}の^{ことば}言葉^{ことば}で^{ことば}ハッキリ^{ことば}と^{ことば}福祉^{ことば}事務所^{ことば}に^{ことば}伝える^{ことば}こと^{ことば}により^{ことば}成^{ことば}り^{ことば}立^{ことば}ち^{ことば}ます。

もより ふくしじむしょ
最寄の福祉事務所

ちゅうおうくふくしじむしょ ちゅうおうくつきじ ちゅうおうくやくしよ かい
中央区福祉事務所・・・中央区築地 1-1-1中央区役所4階
ちよだくふくしじむしょ ちよだくくだんみなみ かい
千代田区福祉事務所・・・千代田区九段南1-2-1 3階

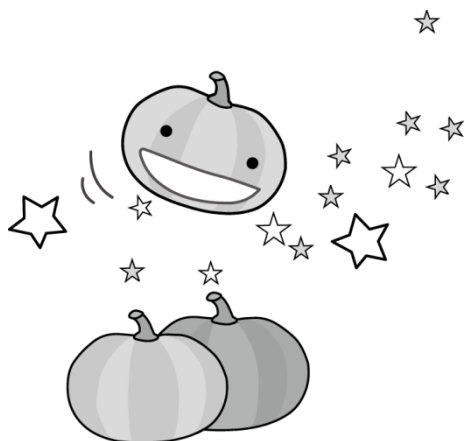
せい せいかつそうだんしつ ちよだくこうじまち せい きょうかいない
聖イグナチオ生活相談室・・・千代田区麹町6-5-1 聖イグナチオ教会内

この通信で2度にわたって、新しくなった福祉行動について説明いたしましたが、
一度も参加されたことのない方の場合、福祉行動そのものが良くわからないとい
う場合もあるのではないかと思います。不明な点は、お気軽に訪問活動や福祉行動の
ボランティアスタッフにお尋ね下さい。

病気やケガの場合には、福祉事務所を通すことによって、保険証もお金も不要で
医療機関の診察を受けることができます。

生活保護を受けたい、体を休めることができる宿泊施設に入りたい、生活保護
以外に利用できそうな支援システムはあるのかどうか、聖イグナチオ生活相談室に

もご相談頂けます。あるいは60歳を過ぎていて、
働いているときに年金を支払ってきたものの、
受給資格があるのかどうか良くわからない、どこ
に問い合わせれば良いかわからないといったケー
スでも、アドバイスができるかと思えます。聖イ
グナチオ生活相談室は、カトリック教会の中にあ
りますが、宗教の勧誘などは一切ありませんの
で安心してご相談下さい。



おにぎりを包んでいるラップや読み終わった通信は放置せずに、ゴミ箱に入れる
などして片付けにご協力をお願いいたします。

季節柄もあり、おにぎりは必ずその日のうちにお早めにお召し上がり下さい。

四ツ谷おにぎり仲間 連絡先:090-4959-0652(岩田)