



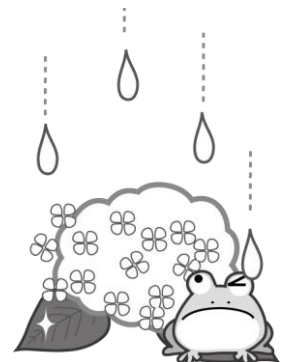
おにぎり通信

2013年6月22日(土曜) 四ツ谷おにぎり仲間

こんにちは！^{わたし} ^{まいしゅうどようび}私たちは毎週土曜日に、^{よつ や しゅうへん} 四ツ谷周辺と^{ひび や こうえん} 銀座・日比谷公園、^{とうきょうえきしゅうへん} 東京駅周辺で生活されている^{せいかつ} ^{かたがた} ^{ほうもん}方々を訪問しているボランティアグループです。

昨日は二十四節気の夏至でした。梅雨時は肌寒さを感じるような日もあるものの、^{きのう} ^{にじゅうしせつき} ^{げし} ^つ ^ゆ ^{どき} ^{はださむ} ^{かん} ^ひ 気温と湿度が高い日には体温の調節がうまくいかず、^{きおん} ^{しつど} ^{たか} ^ひ ^{たいおん} ^{ちようせつ} ^{たいちよう} ^{くず} ^{ねつちゆうしやう} 体調を崩したり熱中症になったりします。^{こうれい} ^{かた} ^{びやうき} ^{たいりよく} ^{よわ} ^{かた} ^じ ^き 高齢の方や病気などで体力が弱まっている方には、^{ちゆうい} ^す ^{くだ} 辛い時期です。じゅうぶんな注意をして、お過ごし下さい。

ところで昨日は「冷蔵庫の日」でもありました。梅雨の只中で食中毒への注意が必要とされる時期であることから、日本電気工業会が1985年(昭和60年)に夏至の日を「冷蔵庫の日」としたそうです。この時期から秋にかけて食中毒の発生が増加します。^{やさい} ^{にく} ^{さかな} ^ひ ^{とお} ^{じやうたい} ^た 野菜も肉も魚も、なるべく火を通した状態で食べるのが安全だそうで、^{あんぜん} ^{しよくじ} ^{まえ} ^て ^{あら} ^{たいせつ} ^{わたし} 食事の前に手を洗うのも大切です。私たちがお渡ししたおにぎりも、^{わた} ^{かぎ} ^{はや} ^め ^あ ^{いただ} できる限り早めに召し上がって頂けたらと思えます。



次回の福祉行動:6月24日(月)、待ち合わせ場所は東京駅丸の内北口。

(今回から東京駅丸の内北口地下・喫煙所脇の車輪のところになります)

朝8時半までに集合です。

病気やケガの治療を希望される方や、体を休めたい方と一緒に福祉事務所まで、ボランティアが同行いたします。福祉行動は原則として毎週月曜日に行います。

福祉行動は参加されるそれぞれの方が、ご自分の希望をご自分の言葉でハッキリと福祉事務所に伝えることにより成り立ちます。

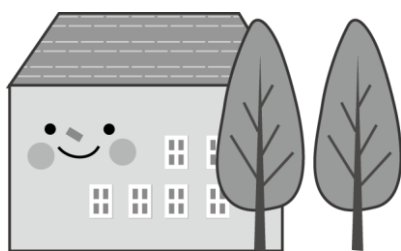
もより ふくしじむしょ
最寄の福祉事務所

ちゅうおうくふくしじむしょ ちゅうおうくつきじ ちゅうおうくやくしよ かい
中央区福祉事務所・・・中央区築地 1-1-1中央区役所4階
ちよだくふくしじむしょ ちよだくくだんみなみ かい
千代田区福祉事務所・・・千代田区九段南1-2-1 3階

しばらく前から、とくに若い人たちの間でシェアハウスが人気があるようです。友人間で家賃を割り勘にして、1つのアパートに同居するという形のルームシェアは以前からありました。が、最近のシェアハウスには、必ずしも友人や知人と同居するということではなく、知らない人同士と一緒に生活するというスタイルのものが増えており、そうしたシェアハウスを仲介する不動産業者も数多くあります。メリットとしては、敷金・礼金・保証人が不要、家賃が低く抑えられる、個室はあるもののキッチンやリビングは共同なので家電を買い揃える必要がなく、ひとり暮らしの寂しさを感じなくて済む・・・などなどいろいろあるようです。

シェアハウスの需要が高まる中で、住居として使うには安全性に問題があるような物件をシェアハウスとして使用するという「脱法ハウス」が問題になっています。消防法や建築基準法に違反した状況になっているのは、住む人の命にかかわる大きな問題です。そのうえ更に契約上の問題も生じています。通常のアパートに入居する際に結ばれる賃貸借契約ではなく、施設利用契約になっていることが多いようで、内容も通常の賃貸住宅では認められないようなもの（たとえば1年の契約で都合により半年で退去しなくてはならなくなった場合に、残り半年分の家賃を支払う、など）が含まれていることもあるそうです。

若い人の間で人気のシェアハウスですが、脱法ハウスの住人は若者とは限らず高齢者も含まれます。通常のアパートに入居する資金や手続きに必要な書類を揃えられない人などを対象とした、新卒の貧困ビジネスと見る専門家もいます。今後ますます増えると予想されるこうした居住の問題を考えると、社会保障とともに住宅政策の整備も必要とされているはずです。



おにぎりを包んでいるラップや読み終わった通信は放置せずに、ゴミ箱に入れるなどして片付けにご協力をお願いいたします。

季節柄もあり、おにぎりは必ずその日のうちにお早めにお召し上がり下さい。

れんらくさき いわた
四ツ谷おにぎり仲間 連絡先:090-4959-0652(岩田)