



# おにぎり通信

ねん がつ にち どよう よつ や なかま  
2013年2月2日 (土曜) 四ツ谷おにぎり仲間

こんにちは！私たちは毎週土曜日に、四ツ谷周辺と銀座・日比谷公園、東京駅周辺で生活されている方々を訪問しているボランティアグループです。

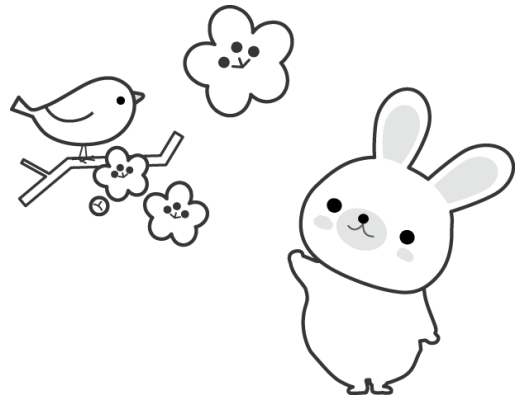
明日は節分、明後日は立春です。立春は春の始まり…ですが、寒いですが（笑）日比谷公園でもそろそろ梅の花が咲き始めているはず。（ところで、梅って、公園内のどこにあるんでしょう？ご存じの方は教えていただくと嬉しいです。）

暦の上での春の始まりに対し、世間では厳しい風が吹いています。生活保護費の中の生活扶助費（生活費）が7%ほど削減されることになりました。生活保護受給者と低所得者の生活水準の比較の結果、今回の削減につながったようですが…。

「働いている低所得者より生活保護受給者の方が使えるお金が多いのはおかしい。」と低所得と生活保護を二項対立で捉えるのではなく、低所得者も生活保護受給者も皆がうまく生きていける制度にならないものかと日々考えています。

☆<1月21日 福祉行動報告>

どなたもお見えになりませんでした。



じかい ふくしこうどう がつ にち げつ  
次回の福祉行動：2月4日（月）

あさ じ ぶん どうきょうえきまる うちきたぐち ち か きつえんしよわき しやりん しゅうごう  
朝8時30分までに東京駅丸の内北口の地下・喫煙所脇の車輪のところに集合です。

びょうき やケガの治療を希望される方や、体を休めたい方と一緒に福祉事務所まで、ボランティアが同行いたします。福祉行動は原則として毎週月曜日に行います。福祉行動は参加されるそれぞれの方が、ご自身の希望をご自身の言葉でハッキリと福祉事務所に伝えることにより成り立ちます。

もより ふくしじむしよ  
最寄の福祉事務所

ちゅうおうくふくしじむしよ ちゅうおうくつきじ ちゅうおうくやくしよ かい  
中央区福祉事務所・・・中央区築地 1-1-1 中央区役所4階

ちよだくふくしじむしよ ちよだくくだんみなみ かい  
千代田区福祉事務所・・・千代田区九段南1-2-1 3階

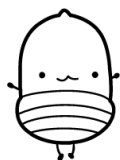
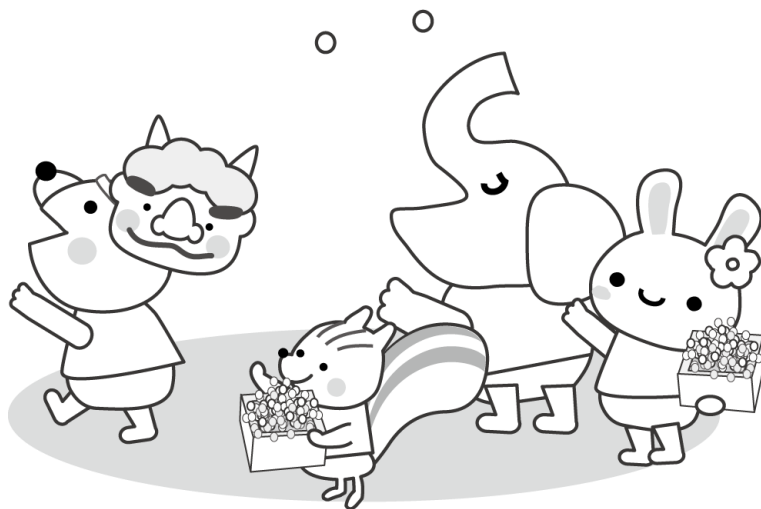
## せつぶん <節分の豆まき>

せつぶん き おに そと ふく うち こえ まめ な  
節分と聞くとすぐに、「鬼は外、福は内」と声をかけながら豆を投げるイメージ  
おも う まめ もともと あくりょうばら ぎしき むかし きせつ か  
が思い浮かびます。この豆まきは、元々は悪霊払いの儀式でした。昔、季節の変  
わり目には悪霊（鬼）が出ると考えられていて、それを追い払うために豆を用い  
りました。

まめ まめつ つう おに まめ じゃき お はら いちねん むびょう  
豆は「魔滅」に通じ、鬼に豆をぶつけることにより、邪気を追い払い、一年の無病  
そくさい ねが い み  
息災を願う意味があります。

か こえ つうじょう おに そと ふく うち おに つ みょうじ おにつか きとう  
掛け声は通常「鬼は外、福は内」ですが、「鬼」の付く名字（「鬼塚」、「鬼頭」な  
ど）の家庭や鬼が付く地名の地域では「鬼は内」の掛け声も用いられます。

しょう まめ たいてい だいず い まめ い まめ しょう まめ きゅうねん  
使用する豆は、大抵炒った大豆（炒り豆）です。炒り豆を使用するのは、豆は旧年  
やくさい お はら ま まめ め で ふつこう  
の厄災を負って払い捨てられるものだから、撒いた豆から芽が出ては不都合であっ  
たためです。



おにぎりを包んでいるラップや読み終わった通信は放置せずに、ゴミ箱に  
い かつ い ねが  
入れるなどして片付けにご協力をお願いいたします。

おにぎりはかならずその日のうちにお召し上がり下さい。  
受け取るのは、1人1個でお願いいたします。

よつや なかま れんらくさき いわた  
四ツ谷おにぎり仲間 連絡先:090-4959-0652(岩田)