



# おにぎり通信

2012年3月17日 (土曜) 四ツ谷おにぎり仲間

こんにちは！私たちは毎週土曜日に、四ツ谷周辺と銀座・日比谷公園、東京駅周辺で生活されている方々を訪問しているボランティアグループです。

今日は彼岸の入りです。春分の日ももうじきとなると、まだ肌寒いとは言いながらも、さすがに春の気配が感じられるようになりますね。花粉症の方にとっては苦手なつらい季節ですよ。花粉症という杉の花粉が大量に飛散する春先に話題になりやすいものですが、人によって秋に咲く花の花粉にアレルギー反応がでる場合もありますので、本当は春特有のものではありません。花粉症の症状は、不快であっても何とか我慢できる程度ならまだ良いのですが、眠れないくらいひどい症状が表れることもあるようです。いまはアレルギー反応を抑えるお薬などいろいろな種類があるようですから、あまりひどい時には医師に相談することをおすすめします。



## お知らせ

4月7日(土)の訪問活動は、都合によりお休み致します。  
翌週からはまた通常通り、訪問させて頂きます。  
勝手に言って申し訳ありませんが、ご了承願います。



## ☆3/5 福祉行動報告

Aさん 福祉事務所へ相談に行かれました。

## 次回の福祉行動:3月19日(月)

朝8時30分までに東京駅丸の内北口に集合です。(東京駅丸の内北口と書いてある看板の下、丸の内警察署東京駅交番近く『びゅうプラザ前』の付近でお待ちください。)

病気やケガの治療を希望される方や、体を休めたい方と一緒に福祉事務所まで、ボランティアが同行いたします。福祉行動は原則として毎週月曜日に行います。

福祉行動は参加されるそれぞれの方が、ご自身の希望をご自身の言葉でハッキリと福祉事務所に伝えることにより成り立ちます。

もより ふくしじむしょ  
最寄の福祉事務所

ちゅうおうくふくしじむしょ ちゅうおうくつきじ ちゅうおうくやくしよ かい  
中央区福祉事務所・・・中央区築地 1-1-1 中央区役所4階

ちよだくふくしじむしょ ちよだくくだんみなみ かい  
千代田区福祉事務所・・・千代田区九段南1-2-1 3階

しがけんながはまし びょうき はたら さい だんせい せいかつ ほご  
滋賀県長浜市で、病気のために働くことができずにいた40歳の男性が生活保護を  
しんせい しんせい きゃっか りゆう はたら のうりよく  
申請しましたが、申請が却下されました。理由は「働く能力があるため」でした。これを  
ふふく だんせい きゃっか とけ もと そしょう お しゅちよう みと し  
不服とした男性が却下の取り消しを求めて訴訟を起こし、6日、主張が認められ、市には  
せいかつ ほご しきゅう めい  
生活保護の支給が命じられました。

いぜん つうしん しょうかい しんじゅく たなばたさいばん せいかつ ほご しんせいきゃっか とけ  
以前にこの通信でも紹介した新宿の七夕裁判は、やはり生活保護申請却下の取り消  
もと ぜんめんしょうそ はんけつ で ざんねん しんじゅくく こうそ あらた  
しを求めて全面勝訴の判決が出たにもかかわらず、残念ながら新宿区が控訴し、また改  
こうそしん おこな  
めて控訴審が行われることとなりました。

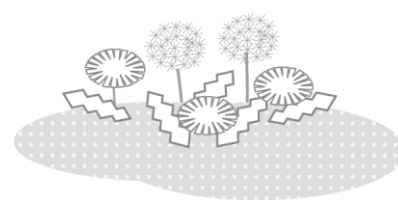
しんじゅく ながはまし せいかつ ほご しんせいきゃっか はたら のうりよく りゆう  
新宿でも長浜市でも、生活保護の申請却下に「働く能力がある」ことが理由とされて  
はたら せいかつ い わか  
います。働きさえすれば生活して行けるだろう、ということなのでしょうが、いまは若くても  
しごと さが たいへん じだい しごと み せいかつ い み た  
仕事を探すのが大変な時代です。せつかく仕事が見つかったとしても、生活して行くのに足  
しゅうにゅう え かぎ かた ぎょうせい かんが かた ま あ  
りだけの収入が得られるとは限りません。型にはまった行政の考え方では、間に合わ  
なくなっています。

ことし はい こりつし ことくし  
今年に入ってから「孤立死」がたびたびニュースになっています。かつては「孤独死」と  
どっきよ こうれいしゃ もんだい かんが かぞく いっしょく お  
いうと、独居の高齢者の問題と考えられてきましたが、家族と一緒に暮らしていても起こり  
え もんだい み ひつよう  
得る問題として見る必要ができました。

こうしたニュースの際に行政の責任を問う声があるのも当然と言えば当然です。

なにか ぎょうせい まるな い  
けれども、何もかもを行政に丸投げして「なんとかしてよ」と言う  
お なにか もんきりがた しえん  
だけで終わってしまっは、何も変わりません。紋切型の支援の  
かた お  
あり方では、追いつけなくなっています。

むかし むかし お  
「昔はこうだった。だから昔はこんなことは起こらなかった」  
い じだい か しゃかい へんか いじょう  
などと言っても、時代が変わり社会が変化してしまった以上、も  
むかし もと わたし ひとりひとり いしき か  
はや昔に戻ることはできません。私たち1人1人が意識を変  
あら どだいづく かんが い ころあ し  
えて、新たな土台作りを考えて行く頃合いなのかも知れません。



ほんじつちゅう め あ くだ  
おにぎりは本日中にお召し上がり下さい。

つつ よ お つうしん かたづ きょうりよく かんしゃ  
おにぎりを包んでいるラップや読み終わった通信の片付けなど、ご協力に感謝します。

よつや なかま れんらくさき いわた  
四ツ谷おにぎり仲間 連絡先:090-4959-0652(岩田)