



おにぎり通信

ねん がつ にち どよう よつ や なかま
2012年2月11日 (土曜) 四ツ谷おにぎり仲間

わたし たちは まいしゅうどようびに、よつ や しゅうへん ぎんざ ひび や こうえん とうきょうえき
周辺で生活されている方々を訪問しているボランティアグループです。

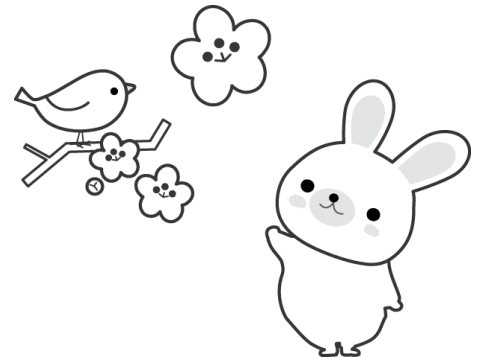
「♪ 春は名のみ風の寒さや〜」という歌(早春賦)がありますが、まさに 暦
の上では春だけれども、実態は…、非常に寒いですね。

この冬は特に寒さが厳しいので、梅の開花も遅れています。

東京だとそろそろ見頃ですが、水戸あたりだと、ぽつりぽつりとしか咲いて
いないようです。

ちなみに、日比谷公園にもロウバイの木があります。ただ、どこにあるのか
わからないのですが…。

もし、場所をご存じの方がいらっしゃったら、教えて
ください。



☆1月30日 福祉行動報告

Aさん(60代)

住まいと生活の相談をされ、その日より簡易宿泊所に入所しました。

次回の福祉行動: 2月13日(月)

朝8時30分までに東京駅丸の内北口に集合です。(東京駅丸の内北口と書いてある
看板の下、丸の内警察署東京駅交番近く『びゅうプラザ前』の付近でお待ちください。)

病気やケガの治療を希望される方や、体を休めたい方と一緒に福祉事務所まで、ボ
ランティアが同行いたします。福祉行動は原則として毎週月曜日に行います。福祉行動
は参加されるそれぞれの方が、ご自身の希望をご自身の言葉でハッキリと福祉
事務所に伝えることにより成り立ちます。

もより ふくしじむしょ
最寄の福祉事務所

ちゅうおうくふくしじむしょ ちゅうおうくつきじ ちゅうおうくやくしよ かい
中央区福祉事務所…中央区築地 1-1-1 中央区役所4階

ちよだくふくしじむしょ ちよだくくだんみなみ かい
千代田区福祉事務所…千代田区九段南1-2-1 3階

＜結核にご用心＞

先日、大阪市の橋下市長が、西成区を「子育て特区」にする構想を打ち出しましたが、その時に、結核の件が問題になりました。

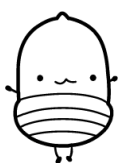
大阪市の西成区内にある「あいりん地区」(釜ヶ崎)での結核の発症者数(人口10万人あたり)は、516,7人で、全国平均の28倍です。この水準は南アフリカやジンバブエに次ぐ高さだそうです。

厳しい生活をしていると、どうしても体力(抵抗力)が低下するので、結核にかかりやすくなります。

かつて、結核は「国民病」と呼ばれるぐらい、多くの人がかかる病気でしたが、現在では、きちんと薬を飲めば治る病気になりました。

結核の初期症状はかぜと似ていますが、2週間以上、せきやたん、微熱がつづくようなら、要注意です。早めに病院にかかるようにしてください。

とくに、冬場は空気も乾燥しており、かぜやインフルエンザも流行する時期です。具合が悪くなったら、無理をせず、福祉行動などを利用して、病院に行きましょう。



おにぎりを包んでいるラップや読み終わった通信は放置せずに、ゴミ箱に入れるなど片付けにご協力をお願いいたします。

おにぎりはかならずその日のうちにお召し上がり下さい。

受け取るのは、ひとり1個でお願いいたします。(多くの方に召しあがっていただくためです。)

よつや なかま れんらくさき いわた
四ツ谷おにぎり仲間 連絡先:090-4959-0652(岩田)