



おにぎり通信

ねん がっ にち どよう よつ や なかま
2012年1月21日 (土曜) 四ツ谷おにぎり仲間

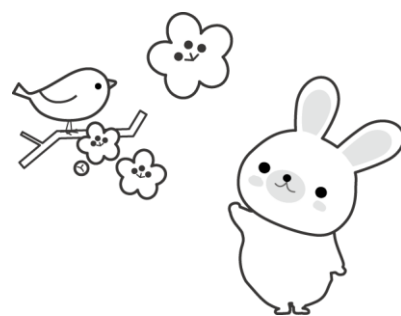
わたし たちは まいしゅうどようび に、よつ や しゅうへん と ぎんざ ・ ひび や こうえん と とうきょうえき
周辺で生活されている方々を訪問しているボランティアグループです。

きのう は、**「大寒」** でした。一年で一番寒い時期がやってきました。
わたし もこれを書きながら、手が冷たくて震えてしまい、手がうまく動いてくれま
せん (笑)

せんじつ としん さいていきおん ど ひび や こうえん つる ぶんすい
先日、都心でも最低気温が0.7度になり、日比谷公園にある鶴の噴水につららが
さがった、と新聞で見ました。皆さんの中にも、ご覧になった方がいらっしゃ
るかと思ひます。

さむ くなればなるほど、からだ も冷えるようになり、たいちょうふりょう
皆さん、くれぐれも夜は重ね着をする、風に当たらないようにするなど、なる
べく 暖かくしてお休みください。

もし、具合が悪くなったら、福祉行動などを利用して、
はやく びょういん へ
早めに病院へ行きましょう。



がっ にち ふくしこうどうほうこく
☆1月10日 福祉行動報告

どなたもお見えになりませんでした。

じかい ふくしこうどう がっ にち げつ
次回の福祉行動: 1月23日(月)

あさ じ ぶん とうきょうえきまるのうちきたぐち しゅうごう とうきょうえきまるのうちきたぐち か
朝8時30分までに東京駅丸の内北口に集合です。(東京駅丸の内北口と書いてある
看板の下、丸の内警察署東京駅交番近く『びゅうプラザ前』の付近でお待ちください。)

びょうき やケガの治療を希望される方や、体を休めたい方と一緒に福祉事務所まで、ボ
ランティアが同行いたします。福祉行動は原則として毎週月曜日に行います。福祉行動
は参加されるそれぞれの方が、ご自身の希望をご自身の言葉でハッキリと福祉
事務所に伝えることにより成り立ちます。

もより ふくしじむしよ
最寄の福祉事務所

ちゅうおうくふくしじむしよ ちゅうおうくつきじ ちゅうおうくやくしよ かい
中央区福祉事務所…中央区築地 1-1-1 中央区役所4階

ちよだくふくしじむしよ ちよだくくだんみなみ かい
千代田区福祉事務所…千代田区九段南1-2-1 3階

<社会的「余裕」>

今年に入って、新聞を読んでいると、社会が、そして私達自身が、どんどん『余裕』をなくしているように感じます。

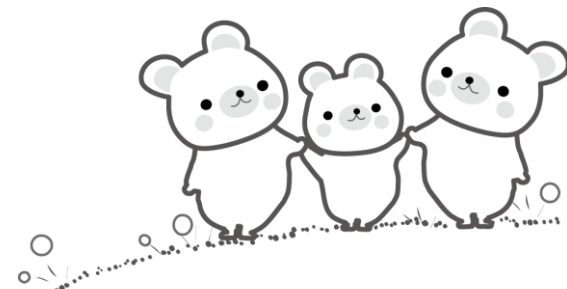
どの国も経済面での問題を抱えています。それは、そこに住んでいる人たちの生活苦へ、やがて貧困へと繋がっていきます。

生活が厳しくなると、皆、『余裕』を無くしていきます。自分のことで一杯になってしまうから、他の人のことを考えることができません。それが、『排除』や『差別』に繋がるのです。

ヨーロッパで移民を排除する動きが活発になるのも、アメリカでいわゆる「保守派」が強い力を持つのも、そして日本で生活困窮者への風当たりが強くなるのも、みんな、私達一人ひとりが『余裕』を無くしているからでしょう。特定の人を悪者にする事で、自分たちの不満のはけ口にしているのです。

2012年こそは、皆でお互いにののしり合うのではなく、少しでも『余裕』、特に精神的な余裕を持って暮らせるようになりたいものです。

そして、そのために、私達おにぎり仲間も一歩を、例え小さな小さな一歩でも踏み出したいと願っています。



おにぎりを包んでいるラップや読み終わった通信は放置せずに、

ゴミ箱に入れるなど片付けにご協力をお願いいたします。

おにぎりはかならずその日のうちにお召し上がり下さい。

受け取るのは、1人1個でお願いいたします。

(多くの方に召しあがっていただくためです。)

よつや なかま れんらくさき いわた
四ツ谷おにぎり仲間 連絡先:090-4959-0652(岩田)