



おにぎり通信

ねん がつ にち だよ よつ や なかま
2010年4月2日 (土曜) 四ツ谷おにぎり仲間

こんにちは！私たちは毎週土曜日に、四ツ谷周辺と銀座・日比谷公園、東京駅
周辺で生活されている方々を訪問しているボランティアグループです。

先日の大震災で、雇用にも影響が出てきています。

停電や物不足で稼働しなくなった工場では、休業や「派遣切り」が相次い
でいます。ただ、中には、震災をいわけにただけのものもあります。

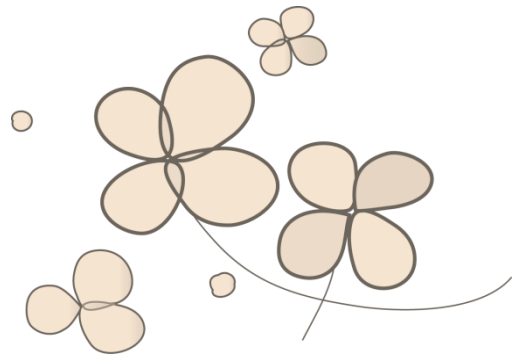
震災による休業や「派遣切り」への相談は、雇用形態を問わず誰でも入れる
労働組合である「派遣ユニオン」で受け付けています。

派遣ユニオンの電話 03-5371-8808

(参考 朝日新聞社HP「働けど貧困」及び <http://hakenunion.blog105.fc2.com/>)

☆3月22日 福祉行動報告

どなたもお見えになりませんでした。



次回の福祉行動:4月4日(月)

朝8時30分までに東京駅丸の内北口に集合です。

東京駅丸の内北口と書いてある看板の下、丸の内警察署東京駅交番近く『びゅうプラザ
前』の付近にいてください。

病気やケガの治療を希望される方や、体を休めたい方と一緒に福祉事務所まで、ボ
ランティアが同行いたします。福祉行動は原則として毎週月曜日に行います。

**福祉行動は参加されるそれぞれの方が、ご自身の希望をご自身の言葉でハッ
キリと福祉事務所に伝えることにより成り立ちます。**

もより ふくしじむしよ
最寄の福祉事務所

ちゅうおうくふくしじむしよ ちゅうおうくつきじ ちゅうおうくやくしよ かい
中央区福祉事務所・・・中央区築地 1-1-1 中央区役所4階

ちよだくふくしじむしよ ちよだくくだんみなみ かい
千代田区福祉事務所・・・千代田区九段南1-2-1 3階

<さくらもち>

さて、桜の季節がやってきたので、今回は明るい話題として桜餅の話をしてします。

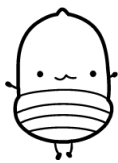
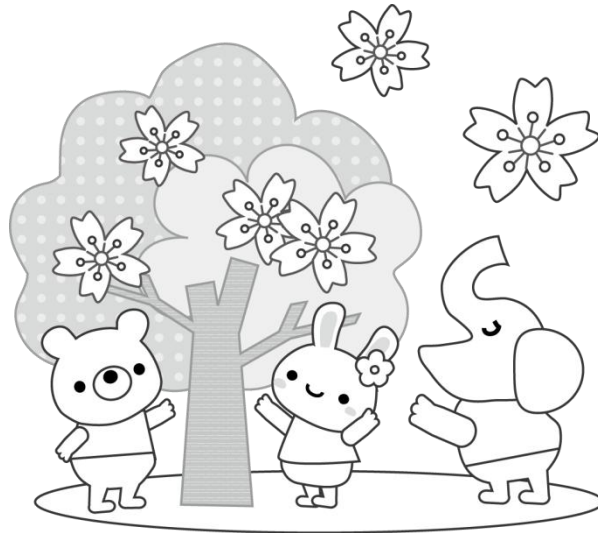
桜餅とは、あんこの入った餅に塩漬けの桜の葉を巻いた和菓子です。

実は、この桜餅、上方風と江戸風の2つがあります。上方風は、もち米を粗めに挽いて
ピンク色に着色し、あんこを大福のようにつつんだものです。

(右のイラストが、上方風です。)

江戸風は、もち米か白玉粉に小麦粉を混ぜた生地をうす焼きにして、あんこをクレープのように包みます。どちらも最後に桜の葉を巻きますが、上方風は小さめの葉、江戸風は大きめの葉を巻くことが多いようです。

今年の春は、お花見どころではないかもしれませんが、桜は例年通り咲くことでしょう。



おにぎりを包んでいるラップや読み終わった通信は放置せずに、ゴミ箱に入れるなどして片付けにご協力をお願いいたします。おにぎりはかならずその日のうちにお早めにお召し上がり下さい。

よつや なかま れんらくさき いわた
四ツ谷おにぎり仲間 連絡先:090-4959-0652(岩田)