



おにぎり通信

ねん がつ にち どよう よつ や なかま
2010年3月19日 (土曜) 四ツ谷おにぎり仲間

こんにちは！私たちは毎週土曜日に、四ツ谷周辺と銀座・日比谷公園、東京駅周辺で生活されている方々を訪問しているボランティアグループです。

今日、3月12日は土曜半休・日曜休日制が導入された日です。1876(明治9)年のことです。それまで31日を除く、1と6のつく日が休日でしたが、欧米諸国とのやりとりで不便があったため、土曜半休・日曜休日制を導入することになったそうです。

土曜日を半ドンと呼ぶのは、1871(明治4)年から毎日正午に大砲(ドン)を撃っていたため、ドンとともに仕事が終わる土曜日を半ドンと呼ぶようになったという説があります。今日は半ドンの日です。みなさん、ゆっくりお休みください。

☆2月28日 福祉行動報告

どなたもお見えになりませんでした。

各寮の冬期枠(冬季2週間、身体を休めることができる)は終了しました。

次回の福祉行動:3月22日(火:今回は、月曜日が祝日のため、火曜日になります。)

朝8時30分までに東京駅丸の内北口に集合です。

東京駅丸の内北口と書いてある看板の下、丸の内警察署東京駅交番近く『びゅうプラザ前』の付近にいてください。

病気やケガの治療を希望される方や、体を休めたい方と一緒に福祉事務所まで、ボランティアが同行いたします。福祉行動は原則として毎週月曜日に行います。

福祉行動は参加されるそれぞれの方が、ご自身の希望をご自身の言葉でハッキリと福祉事務所に伝えることにより成り立ちます。

＜最寄の福祉事務所＞

中央区福祉事務所・・・中央区築地 1-1-1 中央区役所4階

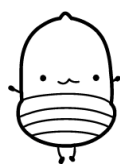
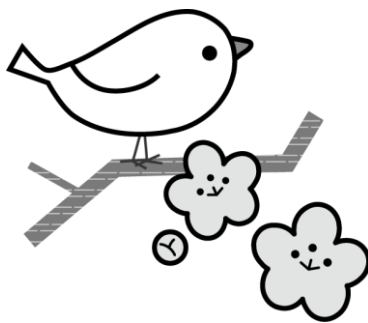
千代田区福祉事務所・・・千代田区九段南 1-2-1 3階

＜さくらの開花予報＞

関東地方では2月下旬に春一番が吹いて、春本番が近付いてきました。今年の3月は寒暖差が大きく、暖かい日の翌日は寒い日になることが多いようです。日中、暖かかったらといって油断すると、次の日、風邪をひいてしまうことにもなりそうです。みなさん、寒さには十分、注意してくださいね。

さて、春といえばさくらの季節です。東京では上野公園や千鳥力淵緑道、飛鳥山公園などがさくらの名所として知られています。さくらは太陽が降り注ぐ日中だけでなく、日が落ちる夕暮れどきや日が落ちた夜間にもそれぞれのよさがあるところがすばらしいと思いますが、みなさんはいかががでしょうか？

日本気象協会が2日発表したさくらの開花予想によれば、今年、最初にさくらが開花すると予想されているのは高知県高知市です。予想開花日は3月20日。さくら前線は次第に北上し、東京都心部の予想開花日は3月26日です。昨年よりも4日遅く開花し、4月3日に満開になるそうです。さくらの季節が今から楽しみですね。



おにぎりを包んでいるラップや読み終わった通信は放置せずに、ゴミ箱に入れるなどして片付けにご協力をお願いいたします。おにぎりはかならずその日のうちにお早めにお召し上がり下さい。

よつや なかま れんらくさき いわた
四ツ谷おにぎり仲間 連絡先:090-4959-0652(岩田)

＜お詫び＞

先週の土曜日は、東日本大震災の発生に伴い、余震による二次災害の恐れや、交通機関の乱れにより、おにぎりの作製・配布ができませんでした。誠に申し訳ございませんでした。

みなさま ひが い
皆様におかれましては、被害はありませんでしたでしょうか。