



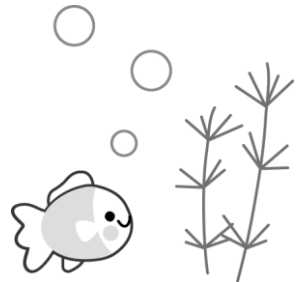
おにぎり通信

2010年7月31日(土曜) 四ツ谷おにぎり仲間

こんにちは！^{わたし}私たちは^{まいしゅうどようび}毎週土曜日に、^{よつやしゅうへん}四ツ谷周辺と^{ひびやこうえん}銀座・日比谷公園、^{とうきょうえきしゅうへん}東京駅周辺で生活されている^{かたがた}方々を訪問しているボランティアグループです。

毎日^{まいにちあつ}暑い日が続きますねえ。明日から8月です。夏バテしたり、^{たいちょう}体調を崩したり^{くず}されていないでしょうか。梅雨明けしてからというもの、^{ねっちゅうしゅう}熱中症で^{びょういん}病院に運ばれる人は^{ひと}少なくないですが、^{こうれい}高齢の方や^{かた}体力が弱っている方にとって^{いのち}命にかかわる^{ばあい}場合もあります。どうぞ^{すいぶんほきゆう}水分補給をしっかりと行なって、^{おこ}炎天下での^{えんてんか}移動などでは^{いどう}十分な^{じゆうぶん}注意をはらって^{ちゆうい}下さいね。

私^{わたくしごと}事になりますが、^{ねん}8年ぶりに^{ひっこ}引越しをしました。夏の引越しはなかなか^{すす}進まず、^{こうりつ}効率が悪いと^{わる}実感でした。なにせ^{じっかん}荷物を箱に詰めたり、^{にもつ}移動したりするの、^{はこ}暑い^{いどう}とすぐに^{あつ}疲れて^{つか}しまいます。結局のところ^{けつきよく}大半の荷物を^{たいはん}不用品として^{にもつ}引き取って^{ふようひん}もらうことになったのですが、^ひこれが^とかなりの^{こうがくりようきん}高額料金で^{びっく}びっくりでした。^{ふだん}普段から^{もの}シンプルに物を^{すく}少なくしておけば、^{おお}大きな^{しゅつび}出費も^さ避けられたのに・・・^{おも}と思ひ^し知った^{しだい}次第です。^{にちじょうせいかつ}日常生活の^{なか}中で、^{ひつよう}必要な物と^{もの}そうでない物を見^{もの}分けることは、^{みわ}何であれ^{なん}大切な^{たいせつ}ことなのですね。



☆^{ふくしこうどうほうこく}福祉行動報告7/20

1)Aさん 39歳 ^{りょう}寮への入寮希望。^{すいようび}水曜日に入寮予定となりました。

次回の福祉行動:8月2日(月)、東京駅丸の内北口タクシー乗り場前に、朝8時半までに集合です。

^{びょうき}病気や^{けが}ケガの^{ちりょう}治療を^{きぼう}希望される方や、^{からだ}体を休めたい方と^{いっしょ}一緒に^{ふくし}福祉事務所まで、^{ボランティア}ボランティアが^{どうこう}同行いたします。^{ふくしこうどう}福祉行動は^{げんそく}原則として^{まいしゅうげつようび}毎週月曜日に行います。^{おこな}福祉行動は^{ふくしこうどう}参加される^{さんか}それぞれの^{かた}方が、^ご自身の^{きぼう}希望を^{じしん}ご自身の^{ことば}言葉で^{ふくしじむしょ}ハッキリと福祉事務所^{つた}に伝えることにより^{なり}成り立ちます。

もより ふくしじむしょ
最寄の福祉事務所

ちゅうおうくふくしじむしょ ちゅうおうくつきじ ちゅうおうくやくしよ かい
中央区福祉事務所・・・中央区築地 1-1-1中央区役所4階
ちよだくふくしじむしょ ちよだくくだんみなみ かい
千代田区福祉事務所・・・千代田区九段南1-2-1 3階

せいかつ ほ ご じゆきゆう せたいすう ねんねんぞうか ぜんこく せたい こ かず
生活保護を受給している世帯数は年々増加しており、全国で130万世帯を超える数で、
にんずう まんにんじょう せいかつ ほ ご たい ごかい へんけん
人数にすると181万人以上となっています。にもかかわらず、生活保護に対する誤解や偏見
はまだまだ見受けられます。生活保護の相談窓口となる役所の職員や、彼らの意見を鵜呑
みにしてしまうメディアにも、その一因はありそうです。

よくある誤解と偏見に以下のようなものがあります。

せいかつ ほ ご う ひと はたら き
「生活保護を受けている人には、働く気がない」

せいかつ ほ ご う はたら いよく
「生活保護を受けると、働く意欲がなくなる」

せいかつ ほ ご う おお きせい ふつう にちじょうせいかつ おく
「生活保護を受けると、多くの規制があるために普通の日常生活が送れない」

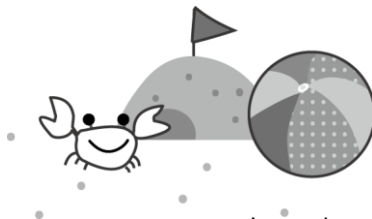
などなど……。

これらはまったく根拠がない、誤った情報です。

せいかつ ほ ご かぎ じつさい ちが ほんとう つた
生活保護のことに限らず、実際は違うのにあたかも本当のことであるかのように伝わり、そ
れが広まって「常識」となってしまうことは、よくあることです。

せいかつ ほ ご かん ほうりつか そうだんかい かくち ひら
生活保護に関してであれば、いまは法律家による相談会も各地で開かれています。そうい
った相談会を利用して、情報を得ることもできます。ご自身に必要な支援や、受けることが
せうだんかい りょう じょうほう え じしん ひつよう しえん う
可能な支援策など、すぐに利用する気がなくても知識として知っておくと何かのときに役立つ
か の う しえんさく りょう き ちしき し なに やくだ
ことと思います。

あやま じょうほう おど き
誤った情報に踊らされないように、ふだんから気をつけていたいものです。



おにぎりを包んでいるラップや読み終わった通信は放置せずに、ゴミ
箱に入れるなどして片付けにご協力をお願いいたします。おにぎりはな
るべくその日のうちにお早めにお召し上がり下さい。

四ツ谷おにぎり仲間 連絡先:090-4959-0652(岩田)