



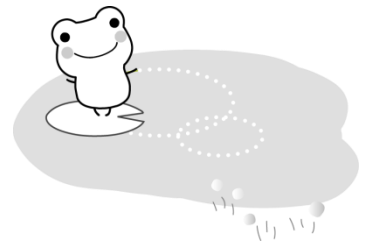
おにぎり通信

2011年6月18日(土曜) 四ツ谷おにぎり仲間

こんにちは！私たちは毎週土曜日に、四ツ谷周辺と銀座・日比谷公園、東京駅周辺で生活されている方々を訪問しているボランティアグループです。

梅雨の季節らしく、すっきりしないお天気が多いですね。梅雨の晴れ間は嬉しいものですが、熱中症になりやすい日でもありますので、じゅうぶんに注意して下さい。暑いときにデパートなどちょっとしたビルに入ると、エアコンで冷やされてヒンヤリした空気ではっとするものですが、今年は節電の影響で、エアコンもあまり効いていません。暑さや湿気から逃げられる場所が少なくなっているかと思しますので、いつも以上に注意が必要になりそうです。

明日は父の日ですね。母の日に比べると何となく地味な印象の父の日ですが、アメリカの父の日は早くに母親を失い男手ひとつで育てられた娘の嘆願によって始まったそうです。母親ほど密着した関係ではなかったとしても、父親が子どもに与える影響は大きいものです。大人になると、そんなことを感じたりしますね。近頃は「イクメン(育児をする男性)」という言葉も生まれ、子育てに積極的に参加する男性が増えてきました。育児休暇をとる男性社員もいますし、幼稚園の送り迎えや授業参観で父親の姿を見るのも珍しくなくなったと聞きます。子どものお弁当作りが趣味という父親も増えつつあるようです。子どもにとって嬉しいことですね。あと20年くらい経ったら、父の日も母の日と同じくらい派手にキャンペーンがなされるようになっているかも知れませんね。



今回の福祉行動：6月20日(月)、待ち合わせ場所は東京駅丸の内北口。
「東京駅丸の内北口」と書いてある看板の下、丸の内警察署東京駅交番近くの『びゅうプラザ』前)朝8時半までに集合です。

病気やケガの治療を希望される方や、体を休めたい方と一緒に福祉事務所まで、ボランティアが同行いたします。福祉行動は原則として毎週月曜日に行います。福祉行動は参加されるそれぞれの方が、ご自身の希望をご自身の言葉でハッキリと福祉事務所に伝えることにより成り立ちます。

もより ふくしじむしょ
最寄の福祉事務所

ちゅうおうくふくしじむしょ ちゅうおうくつきじ ちゅうおうくやくしよ かい
中央区福祉事務所・・・中央区築地 1-1-1中央区役所4階
ちよだくふくしじむしょ ちよだくくだんみなみ かい
千代田区福祉事務所・・・千代田区九段南1-2-1 3階

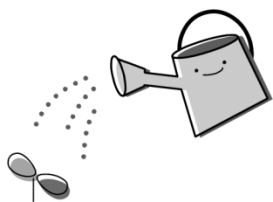
みやぎけんおながわちよう しごと おうぼ おおさかしにしなりく ひやと ろうどうしや だんせい ふくしまだい
宮城県女川町での仕事に応募した大阪市西成区の日雇い労働者の男性が福島第
げんぱつ はたら もんだい おおさかうどうきよく にち きゅうじん じゅり ろうどう
1原発で働かされた問題で、大阪労働局は26日までに、求人^{きゅうじん}の受理から労働
じょうけん ろうどうしや めいじ てつづ ふび きゅうじん ちゅうかい
条件を労働者に明示するまでの手続きに不備があったとして、求人^{きゅうじん}を仲介した
にしなりろうどうふくし しよくぎょうあんていほう もと ぜせいしどう
西成労働福祉センターを職業安定法に基づき是正指導した。

センターは同日、原因や今後の改善策を公表。求人^{きゅうじん}と就業場所が違^{ちが}うことが
わ じてん ぎょうしや ほうこく きゅうじん でんわ じゅり ないよう
分かった時点で業者から報告がなかったことや、求人^{きゅうじん}を電話で受理し、内容の
かくにん じゅうぶん げんいん ぶんせき
確認が十分にできなかったことが原因、と分析した。

きょうどうつうしん ばっすい
5/26 共同通信47 (よんなな) ニュースより抜粋

しんぶん み き
きっと新聞やラジオなどで、このニュースは見聞きされていることでしょう。こ
できごと もんだいてん みやぎけん うんてんしゆ しごと き い
の出来事の問題点はいくつもあります。宮城県での運転手としての仕事と聞いて、行
ふくしまげんぱつ さぎょう ろうどう ないよう じょうけん
ってみたら福島原発での作業だったという、労働の内容や条件がウソであったとい
いちばんおお もんだい さいしよ はじ さぎょう
うのがもちろん一番大きな問題です。最初がウソで始まってしまっは、作業にお
きけんせい じょうきよう せつめい とうぜん
ける危険性やその状況についての説明も、当然じゅうぶんにはされないこと
しごと えら はんたん ざいりよう なか せんたく
でしょう。その仕事を選ぶかどうかの判断をするための材料がない中で選択をしな
かなが こんかい ちゅうもく
くはないというのは、どう考えてもおかしいことです。今回は注目されている
げんぱつ かなか ほうどう いつわ
原発に関わることだったから、このように報道されましたが、もしかすると偽りの
きゅうじんないよう あ まえ
求人内容というのはこれまでも当たり前のようにはなかったのではないのでしょうか？

ふけいき しんさい えいきよう しごと うしな きゅうしょくかつどう おこな ひと おお
不景気なうえに震災の影響などで仕事を失い、求職活動を行っている人が多
なか しごとさが ふあん かん せつじつ
い中で、このようなことがあつては仕事探しにも不安を感じてしまいますね。切実に
しごと え ひと せんたく よち たし
仕事を得たい人にとっては、選択の余地すらないときも確かにあ
ります。けれども、何かおかしいと思ったときには、勇気が要る
こえ あ ひつよう おも
けれどやっぱり声を上げていくことが必要だと思ひます。そうし
なに か
ないと何も変わらないからです。



おにぎりをつつんでいるラップやよ読み終わった通信はお放置せず、ごみ箱に入れる
などして片付けにご協力をお願いいたします。おにぎりは必ずその日のうちにお早
めにお召し上がり下さい。

れんらくさき いわた
四ツ谷おにぎり仲間 連絡先:090-4959-0652(岩田)